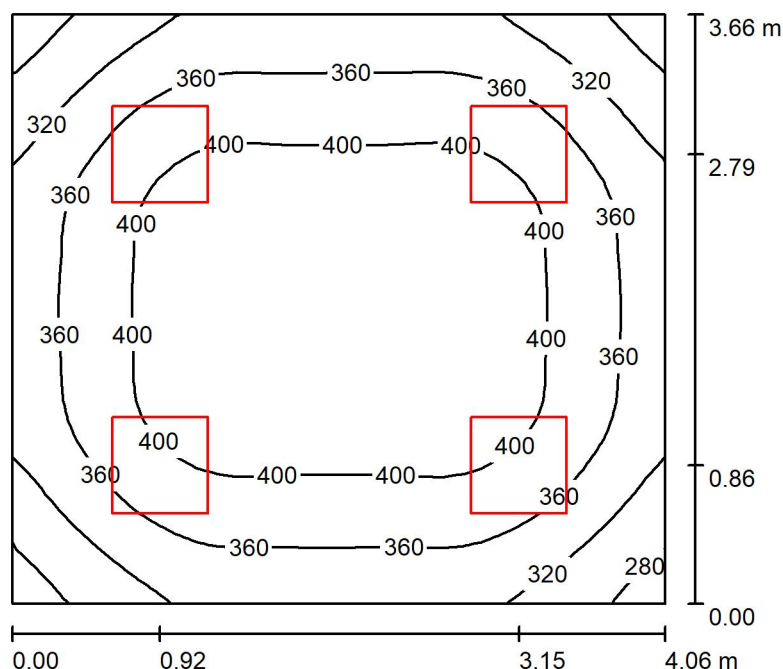




Edytor  
Telefon  
faks  
e-Mail

## Pomieszczenie 0/23 / Podsumowanie



Wysokość pomieszczenia: 3.120 m, Wysokość montażu: 3.120 m,  
Współczynnik konserwacji: 0.77

Wartości Lux, Skala 1:47

Powierzchnia	$\rho$ [%]	$E_m$ [lx]	$E_{min}$ [lx]	$E_{max}$ [lx]	$E_{min} / E_m$
Płaszczyzna pracy	/	374	264	433	0.706
Podłoga	20	291	212	340	0.728
Sufit	70	110	83	135	0.757
Ściany (4)	50	241	109	448	/

### Płaszczyzna pracy:

Wysokość: 0.850 m  
Siatka: 32 x 32 Punkty  
Margines: 0.000 m

### Wykaz opraw

Nr.	Ilość	Etykieta (Czynnik korekcyjny)	$\Phi$ (Oprawa) [lm]	$\Phi$ (Lampy) [lm]	P [W]
1	4	LUXIONA TroII EU-PAN_LED_PLX EUROPANEL LED 3800LM PLX E 34 IP44 840 600X600 (1.000)	3165	3840	28.0
W sumie:			12659	15360	112.0

Specyfikacja mocy przyłączeniowej:  $7.54 \text{ W/m}^2 = 2.02 \text{ W/m}^2/100 \text{ lx}$  (Powierzchnia podstawowa:  $14.86 \text{ m}^2$ )